

### Gewindedrehplatten Vollprofil 60° HW5615 für die Innengewindebearbeitung Links



**ATORN**

#### Anwendung

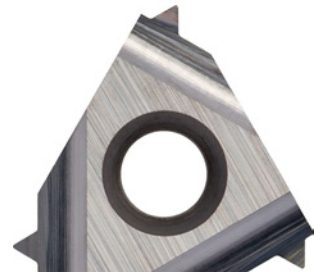
Zur Herstellung von Innengewinden auf CNC Maschinen in den Materialgruppen Edelstahl, NE-Metalle, Sonderlegierungen mit mittlerer Schnittgeschwindigkeit.

#### Ausführung

- geschliffene Gewindedrehplatte unbeschichtet

#### Vorteil

- geschliffene Gewindedrehplatte mit extrem scharfer Schneide, sorgt für gute Oberflächengüten und Schnittpräzision mit exakter Profilwiedergabe
- breites Einsatzspektrum durch variablen Steigungsbereich
- hohe Produktivität und kein entgraten des Gewindes nötig



### Technische Daten

Produktnummer	1018796 605
ISO-Bezeichnung	11 (IR/IL) 1,5 ISO
Steigung	1,5 mm
Herstellerteilenummer	11941269
EAN Code	4050293216981
Statistische Warennummer	82090020



**Hommel Hercules Werkzeughandel GmbH & Co. KG**

Heidelberger Str. 52 | 68519 Viernheim | +49 (0) 6204 739-0 | info@hommel-hercules.com