

### Gewindedrehplatten Vollprofil Trapezgewinde für die Innengewindebearbeitung Rechts



**ATORN**

#### Anwendung

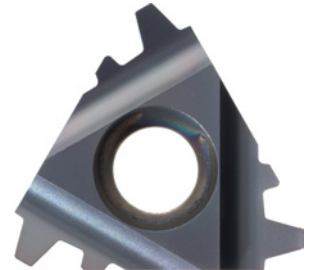
Zur Herstellung von Innengewinden auf CNC Maschinen in den Materialgruppen Stahl, Edelstahl und Guss mit mittlerer bis hoher Schnittgeschwindigkeit.

#### Ausführung

- geschliffene Gewindedrehplatte mit TiALN Beschichtung

#### Vorteil

- geschliffene Gewindedrehplatte, sorgt für gute Oberflächengüten und Schnittpräzision und Gewinde mit exakter Profilwiedergabe
- hohe Schnittgeschwindigkeit und Standzeiten durch innovative TiALN Beschichtungstechnologie
- hohe Produktivität und kein Entgraten des Gewindes nötig



### Technische Daten

Produktnummer	<b>1018800 410</b>
ISO-Bezeichnung	16 IR 2TR
Steigung	2 mm
Herstellerteilenummer	11944356
EAN Code	4050293247855
Statistische Warennummer	82090020



**Hommel Hercules Werkzeughandel GmbH & Co. KG**

Heidelberger Str. 52 | 68519 Viernheim | +49 (0) 6204 739-0 | [info@hommel-hercules.com](mailto:info@hommel-hercules.com)