

Gewindedrehplatten Vollprofil Trapezgewinde für die Innengewindebearbeitung Rechts



ATORN

Anwendung

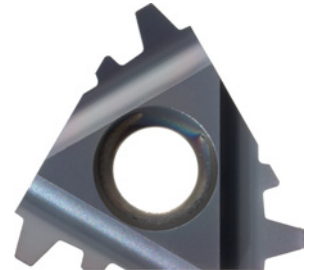
Zur Herstellung von Innengewinden auf CNC Maschinen in den Materialgruppen Stahl, Edelstahl und Guss mit mittlerer bis hoher Schnittgeschwindigkeit.

Ausführung

- geschliffene Gewindedrehplatte mit TiALN Beschichtung

Vorteil

- geschliffene Gewindedrehplatte, sorgt für gute Oberflächengüten und Schnittpräzision und Gewinde mit exakter Profilwiedergabe
- hohe Schnittgeschwindigkeit und Standzeiten durch innovative TiALN Beschichtungstechnologie
- hohe Produktivität und kein Entgraten des Gewindes nötig



Technische Daten

Produktnummer	1018800 411
ISO-Bezeichnung	22 IR 6TR
Steigung	6 mm
Herstellerteilenummer	11944436
EAN Code	4050293248654
Statistische Warennummer	82090020



Hommel Hercules Werkzeughandel GmbH & Co. KG

Heidelberger Str. 52 | 68519 Viernheim | +49 (0) 6204 739-0 | info@hommel-hercules.com