

### CCMW Wendeschneidplatte positiv

**ATORN**

#### Anwendung

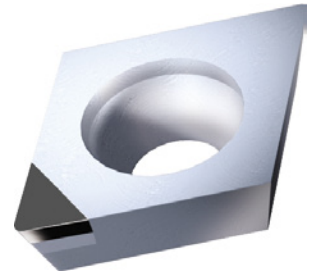
Zum Längs- und Plandrehen bei ungünstigen Einsatzbedingungen mit geringen Zustelltiefen in der Materialgruppen Guss, (Sonderlegierungen).

#### Ausführung

- geschliffene CBN Wendeschneidplatte

#### Vorteil

- sehr hohe Verschleißfestigkeit, optimiert für die Bearbeitung in bei unterbrochenem Schnitt



### Technische Daten

Produktnummer	1018650 402
Herstellerteilenummer	11430025
EAN Code	4050293141801
Statistische Warennummer	82078019



**Hommel Hercules Werkzeughandel GmbH & Co. KG**

Heidelberger Str. 52 | 68519 Viernheim | +49 (0) 6204 739-0 | info@hommel-hercules.com