

CCMW Wendeschneidplatte positiv

ATORN**Anwendung**

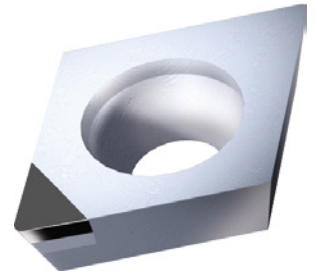
Zum Längs- und Plandrehen bei ungünstigen Einsatzbedingungen mit geringen Zustelltiefen in der Materialgruppen Guss, (Sonderlegierungen).

Ausführung

- geschliffene CBN Wendeschneidplatte

Vorteil

- sehr hohe Verschleißfestigkeit, optimiert für die Bearbeitung in bei unterbrochenem Schnitt



Technische Daten

Produktnummer	1018650 401
Herstellerteilenummer	11430011
EAN Code	4050293141665
Statistische Warennummer	82078019



Hommel Hercules Werkzeughandel GmbH & Co. KG

Heidelberger Str. 52 | 68519 Viernheim | +49 (0) 6204 739-0 | info@hommel-hercules.com