

### CCMW Wendeschneidplatte positiv

**ATORN**

#### Anwendung

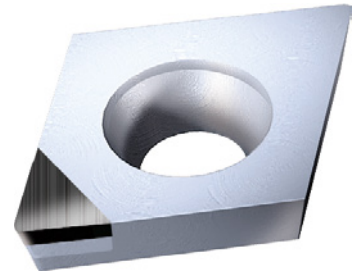
Zum Längs- und Plandrehen bei guten Einsatzbedingungen mit geringen Zustelltiefen in der Materialgruppen NE-Metalle, (Sonderlegierungen).

#### Ausführung

- geschliffene PKD Wendeschneidplatte

#### Vorteil

- sehr hohe Verschleißfestigkeit, optimiert für die Bearbeitung in kontinuierlicher Schnitt



### Technische Daten

Produktnummer	1018660 207
Herstellerteilenummer	11430490
EAN Code	4050293400700
Statistische Warennummer	82090020



**Hommel Hercules Werkzeughandel GmbH & Co. KG**

Heidelberger Str. 52 | 68519 Viernheim | +49 (0) 6204 739-0 | info@hommel-hercules.com