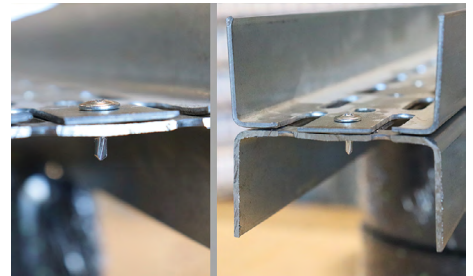


## PROFILVERBINDERSCHRAUBE MIT BOHRSPITZE

Stahl, Verzinkt

### PRODUKTMERKMALE

- PH-Antrieb (Kreuzschlitz)
- Spezielle Gewindegeometrie (doppelgängiges Blechschraubengewinde)
- Verzinkte Oberfläche
- Kennzeichnung nach EN 14566
- SWG Qualitätssiegel



### ANWENDUNGSGEBIET

- Die Profilverbinderschraube kommt bei der Verarbeitung von Metallprofilen (U-Profilen, C-Ständer und anderen Metallprofilen bei Unterkonstruktionen bis 2 mm Stärke pro Bauteil) im Akustik- und Trockenbau zum Einsatz.

### ANLEITUNG

- Bei der Verarbeitung der Profilverbinderschraube mit Bohrspitze ist es wichtig mit normaler, gleichmäßiger Geschwindigkeit und ohne Druck die Schraube zu verarbeiten.
- Zu hoher Druck und zu hohe Geschwindigkeit können zum Überhitzen der Bohrspitze führen und damit zum Bruch.

### BESCHREIBUNG

- Die Profilverbinderschraube ist mit ihrem Scheibenkopf und der Bohrspitze perfekt für ihren vorgesehen Einsatzzweck zur festen Verbindung zweier Metallprofile geeignet:

#### **Großer Scheibenkopf**

- Erzeugt einen hohen Anpressdruck auf die Metallprofile und zieht diese fest zusammen

#### **Spezielle Gewindegeometrie**

- Das doppelgängige Blechschraubengewinde ermöglicht eine sichere Verschraubung und eine gute Kraftübertragung auf die verbundenen Bauteile.

#### **Bohrspitze**

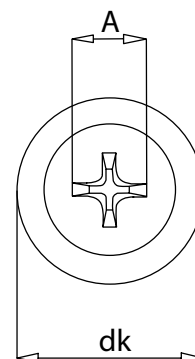
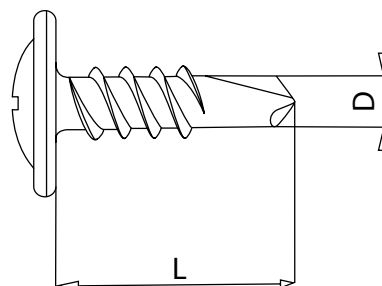
- Ohne Vorbohren und mit schnellem Anbeißen dringt sie Profilverbinderschraube schnell und einfach in das Metallprofil (U-Profil, C-Ständer und andere Metallprofile bei Unterkonstruktionen bis 2 mm Stärke pro Bauteil) ein.

#### **Oberfläche**

- Die Schraube ist aus Stahl gefertigt und verzinkt, blau passiviert.

## HINWEIS

- In Feuchträumen und im Freien sind geeignete Werkstoffe bzw. Oberflächenbeschichtungen zu verwenden, wie z. Bsp. Verbindungsmittel aus nichtrostenden Stählen oder feuerverzinkte Verbindungsmittel. (DIN 18360:2019-09)
- Die Konstruktionsverantwortung obliegt dem Anwender.



Art.-Nr.	Durchmesser	Länge	Kopfdurchmesser max.	Innenantrieb	Typ	Korrosionsschutzdauer	Inhalt	Verpackungsgröße	Verpackungstyp
18934201319	4,2 mm	13 mm	10,2 mm	H2	WMD	24 h	1000 Stück	XXL	Karton
18934201365	4,2 mm	13 mm	10,2 mm	H2	WMD	24 h	200 Stück	L	Karton