

GEPRÜFTE FENSTERBEFESTIGUNG

**AMO[®]-Y – die erste Abstandsmontageschraube
mit bauaufsichtlicher Zulassung vom DIBt**



**ÜBER 125.000
PRODUKTE IM**

ONLINE-SHOP
www.wuerth.de



**Mehr Sicherheit
geht nicht!**



ABSTANDSMONTAGESCHRAUBE AMO[®]-Y

Der Spezialist für Porenbeton

- Ø 7,5 mm kann ohne Vorbohren in den Porenbeton eingeschraubt werden
- Zugelassen in Porenbeton, Beton und Mauerwerk
- Kein zusätzlicher Dübel notwendig
- Spannungsfreie Abstandsmontage

Umfangreich geprüfte Fensterbefestigung

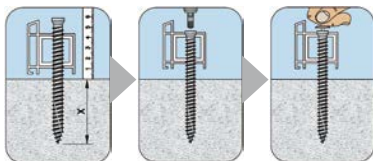


Von **YTONG** empfohlen

Ø 7,5 mm Art.-Nr. 0234 630 ...

Ø 11,5 mm Art.-Nr. 0234 640 ...

Setzanweisung Porenbeton

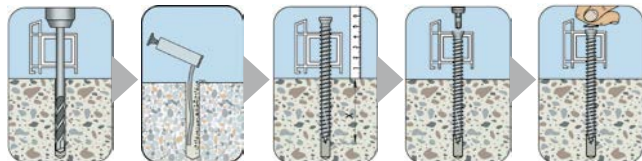


Fensterrahmen
ausrichten und
fixieren

Schraube
eindrehen

Abdeckkappe
aufdrücken

Setzanweisung Beton und Kalksandstein



Bohrloch
herstellen

Bohrloch
reinigen

Fensterrahmen
ausrichten und
fixieren

Schraube
eindrehen

Abdeckkappe
aufdrücken

Allgemeine Montagekennwerte AMO®-Y 7,5 mm			
Bohrernenn-Ø	Normalbeton	d_o [mm] =	6,5
	Vollziegel Mz		6,0
	Kalksandvollstein		6,0
	Hochlochziegel, Planhochlochziegel		6,0
	Porenbeton		ohne Vorbohren
	Kalksandlochstein		6,0
Bohrerschneiden-Ø	Normalbeton	$d_{cut} \leq$ [mm]	7,0
	Vollziegel Mz		6,4
	Kalksandvollstein		6,4
	Hochlochziegel, Planhochlochziegel		6,4
	Porenbeton		ohne Vorbohren
	Kalksandlochstein		6,4
Bohrlochtiefe	Normalbeton	$h_1 \geq$ [mm]	Einschraubtiefe + 10 mm + nichttragende Schicht/Putz
	Vollziegel Mz		
	Kalksandvollstein		
	Hochlochziegel, Planhochlochziegel		
	Porenbeton		
	Kalksandlochstein		
Einschraubtiefe	Normalbeton	$h_{nom} \geq$ [mm]	30
	Vollziegel Mz		50
	Kalksandvollstein		50
	Hochlochziegel, Planhochlochziegel		60
	Porenbeton		140
	Kalksandlochstein		50
Bohrernenn-Ø im Fensterrahmen	Normalbeton	$d_{Fenst} =$ [mm]	6,2
	Vollziegel Mz		6,2
	Kalksandvollstein		6,2
	Hochlochziegel, Planhochlochziegel		6,2
	Porenbeton		6,2
	Kalksandlochstein		6,2
Bohrverfahren	Normalbeton		Hammerbohren
	Vollziegel Mz		Hammerbohren
	Kalksandvollstein		Hammerbohren
	Hochlochziegel, Planhochlochziegel		Drehbohren
	Porenbeton		ohne Vorbohren
	Kalksandlochstein		Drehbohren
minimaler Randabstand	Normalbeton	$c_{min} \geq$ [mm]	40
	Vollziegel Mz		50
	Kalksandvollstein		40
	Hochlochziegel, Planhochlochziegel		65
	Porenbeton		100
	Kalksandlochstein		siehe Leistungsdaten

Allgemeine Montagekennwerte AMO®-Y 11,5 mm			
Bohrernenn-Ø	Porenbeton	d_o [mm] =	10,00
Bohrerschneidendurchmesser	Porenbeton	$d_{cut} \leq$ [mm]	10,45
Bohrlochtiefe	Porenbeton	$h_1 \geq$ [mm]	150
Einschraubtiefe	Porenbeton	$h_{nom} \geq$ [mm]	140
Bohrernenn-Ø im Fensterrahmen	Porenbeton	$d_{Fenster} =$ [mm]	10,50
Bohrverfahren	Porenbeton		Hammerbohren
minimaler Randabstand	Porenbeton	c_{min} [mm]	100

Leistungsdaten nach der allgemeinen bauaufsichtlichen Zulassung AMO®-Y 11,5 mm				
Weitere Daten entnehmen Sie bitte der Zulassung Z-21.1-2097				
Rohdichteklasse [kg/dm ³]	Mindestdruck- festigkeit [N/mm ²]	Mindestein- schraubtiefe $h_{nom} \geq$ [mm]	min. Randabstand $c_{min} \geq$ [mm]	F_{zul} [kN] ¹⁾ für Einzeldübel unter Querbeanspruchung freie Schraubenlänge $e_f = 20$ mm ²⁾
Porenbeton AAC (≥ 499x240x250) DIN EN 4165; EN 771-4:2011				
0,35	≥2	140	100	0,50
0,35	≥4	140	100	0,67

1) Es wurde ein Teilsicherheitsbeiwert von $\gamma_F = 1,5$ für Wind berücksichtigt.

2) Werte für abweichende freie Schraubenlänge/Fugenbreiten sind der Zulassung Z-21.1-2097 zu entnehmen

**Alle Infos zur Würth Dübeltechnik
unter www.wuerth.de/duebel**

Leistungsdaten nach der allgemeinen bauaufsichtlichen Zulassung AMO®-Y 7,5 mm				
Weitere Verankerungsgründe, Rohdichten, Mindestdruckfestigkeiten, freie Schraubenlängen, usw. entnehmen Sie bitte der Zulassung Z-21.1-2097				
Rohdichteklasse [kg/dm ³]	Mindestdruck- festigkeit [N/mm ²]	Mindestein- schraubtiefe $h_{nom} \geq$ [mm]	min. Randabstand $c_{min} \geq$ [mm]	F_{zul} [kN] ¹⁾ für Einzeldübel unter Querbeanspru- chung freie Schrauben- länge $e_f = 20$ mm ²⁾
Normalbeton				
DIN EN 206-1:2001-07				
C20/25 - C30/37	25 N/mm ²	30	40	0,33
Vollziegel Mz \geq 3DF ($\geq 240 \times 175 \times 113$)				
DIN 105-100: 2012-01; DIN EN 771-1:2015-11 z.B. Wienerberger GmbH				
1,8	≥ 20	50	50	0,33
1,8	≥ 10	50	50	0,27
Kalksandvollstein Silka XL Basic, Silka XL Plus ($\geq 248 \times 175 \times 498$)				
DIN V 106:2005-10; DIN EN 771-2:2011; Z-17.1-997, Xella Deutschland GmbH				
2,0	≥ 36	50	40	0,33
2,0	≥ 28	50	40	0,33
2,0	≥ 20	50	40	0,33
Hochlochziegel HLzB, Planhochlochziegel PHLzB, PHLzE, 12DF ($372 \times 240 \times 238$)				
DIN EN 771-1:2015-11 in Verbindung mit DIN 20000-401:2017-01, z.B. Wienerberger GmbH				
1,05	≥ 8	60	65	0,27
1,05	≥ 6	60	65	0,20
Kalksandlochstein KS L, 8DF \geq 8DF ($\geq 248 \times 240 \times 238$)				
DIN V 106:2005-10; DIN EN 771-2:2015-11, z.B. Xella Deutschland GmbH				
1,2	≥ 12	50	45	0,33
1,2	≥ 10	50	45	0,33
1,2	≥ 8	50	45	0,33
1,2	≥ 6	50	45	0,23
Kalksandlochstein KS L, 6DF \geq 6DF ($\geq 248 \times 175 \times 248$)				
DIN V 106:2005-10; DIN EN 771-2:2015-11, z.B. Heidelberger Kalksandstein GmbH				
1,6	≥ 12	50	90	0,33
1,6	≥ 10	50	90	0,33
1,6	≥ 8	50	90	0,33
Kalksandlochstein KS L, 6DF \geq 6DF ($\geq 248 \times 175 \times 248$)				
DIN V 106:2005-10; DIN EN 771-2:2015-11, z.B. Heidelberger Kalksandstein GmbH				
1,6	≥ 12	50	35	0,27
1,6	≥ 10	50	35	0,20
1,6	≥ 8	50	35	0,17
Porenbeton AAC ($\geq 499 \times 240 \times 250$)				
DIN EN 771-4:2015-11				
0,35	≥ 2	140	100	0,33
0,35	≥ 4	140	100	0,33

1) Es wurde ein Teilsicherheitsbeiwert von $\gamma_f = 1,5$ für Wind berücksichtigt.

2) Werte für abweichende freie Schraubenlänge/Fugenbreiten sind der Zulassung Z-21.1-2097 zu entnehmen

GEPRÜFTE FENSTERBEFESTIGUNG

**AMO[®]-Y – die erste Abstandsmontageschraube
mit bauaufsichtlicher Zulassung vom DIBt**

Adolf Würth GmbH & Co. KG
74650 Künzelsau
Telefon +49 7940 15-0
Telefax +49 7940 15-1000
info@wuerth.com
www.wuerth.de

© by Adolf Würth GmbH & Co. KG
Printed in Germany.
Alle Rechte vorbehalten.
Verantwortlich für den Inhalt:
Abt. PFD/Christian Grammling
Redaktion: Abt. GMP/Patrick Rudolph

Es gelten unsere allgemeinen Verkaufs-, Lieferungs-, und Zahlungsbedingungen unter www.wuerth.de/AGB

Nachdruck, auch nur auszugsweise, nur mit Genehmigung:
05DRS01291 - GMP - SC - SCH - 19' - 05/19

Gedruckt auf umweltfreundlichem Papier.

Wir behalten uns das Recht vor, Produktveränderungen, die aus unserer Sicht einer Qualitätsverbesserung dienen, auch ohne Vorankündigung oder Mitteilung jederzeit durchzuführen. Abbildungen können Beispielabbildungen sein, die im Erscheinungsbild von der gelieferten Ware abweichen können. Irrtümer behalten wir uns vor, für Druckfehler übernehmen wir keine Haftung. Es gelten unsere allgemeinen Geschäftsbedingungen.



ift-Montagetool

Kostenlose individuelle Planung,
Dokumentation und Bestätigung
des Einbaus mit geprüften
und ift-zertifizierten Produkten:
www.montagetool.de

