

## Qualifizierungsprogramm

# Nachhaltigkeitsmanagement

Auf dem Weg zu einer zirkulären Wirtschaftsweise

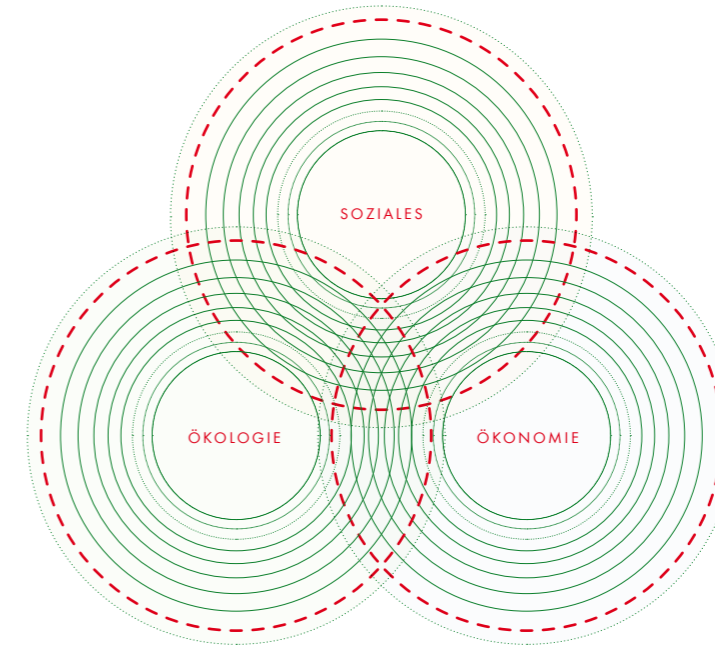
## WAS HEISST EIGENTLICH NACHHALTIGKEIT?

„Nachhaltige Entwicklung ist eine Entwicklung, die die Bedürfnisse der Gegenwart befriedigt, ohne zu riskieren, dass künftige Generationen ihre eigenen Bedürfnisse nicht befriedigen können.“

BRUNDTLAND-BERICHT „OUR COMMON FUTURE“ DER WELTKOMMISSION  
FÜR UMWELT UND ENTWICKLUNG DER VEREINTEN NATIONEN, 1987

Nachhaltigkeit kann nur unter der gleich starken Berücksichtigung aller **drei Aspekte** erreicht werden – Ökologie, Ökonomie und Soziales. Jeder Bereich wird als gleich wichtig und gleichberechtigt angesehen.

Das Qualifizierungsprogramm **Nachhaltigkeitsmanagement** geht auf die weit verbreiteten Strategien zur Umsetzung der Nachhaltigkeit ein. Der Schwerpunkt wird dabei auf die Circular Economy gesetzt.



### ÖKOLOGIE

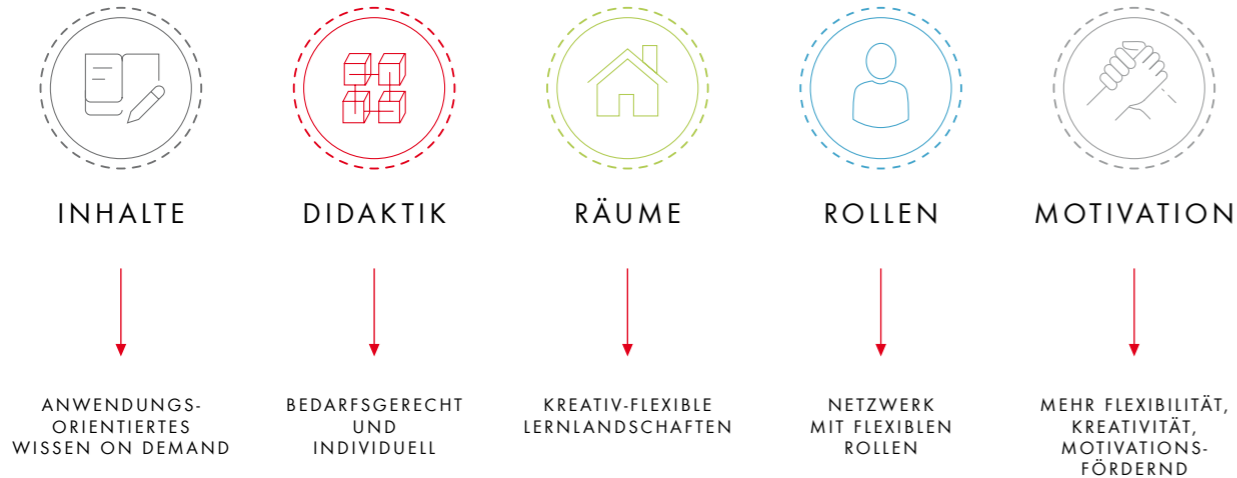
Ziel ist es, Ressourcen effizienter zu nutzen und in Kreisläufen zu führen. Ein rück-sichtsvoller und weitsichtiger Umgang mit natürlichen Ressourcen ist von zentraler Bedeutung bei der ökologischen Nachhaltigkeit.

### SOZIALES

Bei der sozialen Nachhaltigkeit steht die Gesellschaft im Mittelpunkt. Faire Betriebs- und Geschäftspraktiken, Rücksichtnahme auf die Mitarbeitenden, die Kunden und die Gesellschaft sowie die Verantwortung in der Lieferkette spielen hier eine Rolle.

### ÖKONOMIE

Die ökonomische Nachhaltigkeit zielt auf die Etablierung einer zirkulären Wirtschaftsweise und das langfristige Überleben eines Unternehmens ab. Die Gewinnmaximierung im Einklang aller Säulen der Nachhaltigkeit steht hier im Fokus.



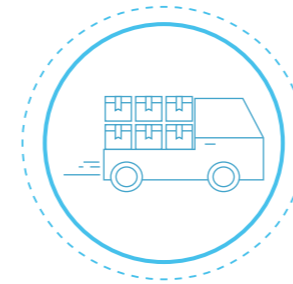
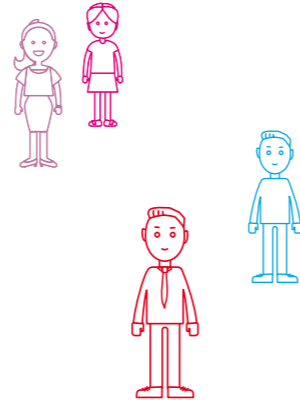
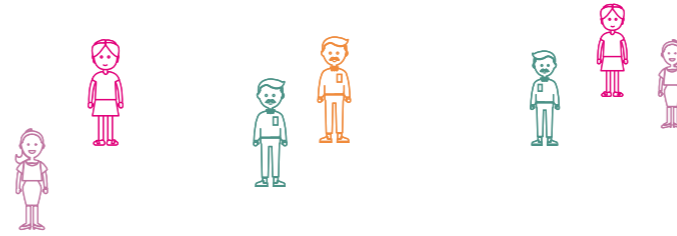
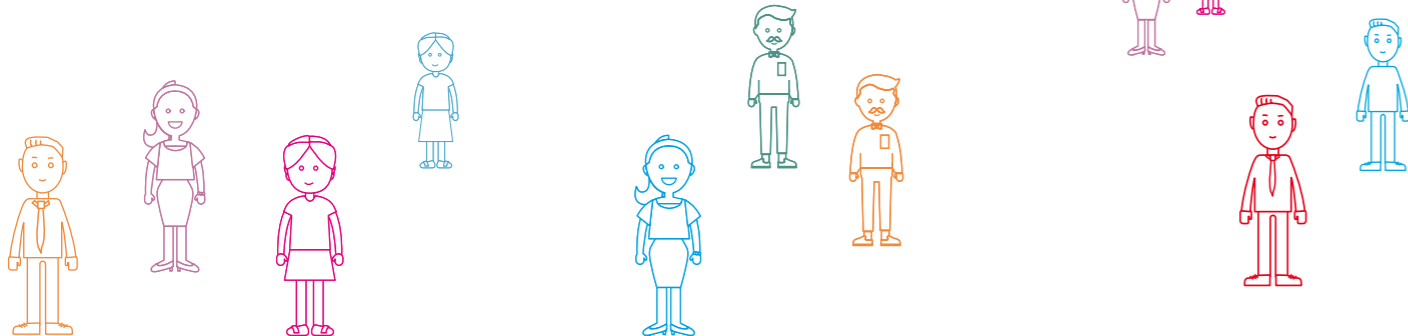
## ZIELSETZUNG

Das Qualifizierungsprogramm Nachhaltigkeitsmanagement regt zum Denken an, gibt einen Überblick über die Dimensionen nachhaltigen Wirtschaftens und befähigt Sie, das Gelernte in den eigenen Tätigkeitsbereich zu übertragen. Sie werden motiviert, die zirkuläre Wertschöpfung nachhaltig umzusetzen und erkennen den Nutzen der damit einhergehenden Veränderungen.

**„Bildung für nachhaltige Entwicklung heißt, verantwortungsvolles Denken und Handeln zu ermöglichen.“**

## ZIELGRUPPE

Das Qualifizierungsprogramm Nachhaltigkeitsmanagement richtet sich grundsätzlich an alle interessierten Personen. Der modulare Aufbau bietet hier die Möglichkeit, angepasst an die Vorkenntnisse und Aufgabengebiete der Teilnehmenden, die passenden Kombinationen zu wählen.



LIEFERANTEN UND  
GESCHÄFTSPARTNER



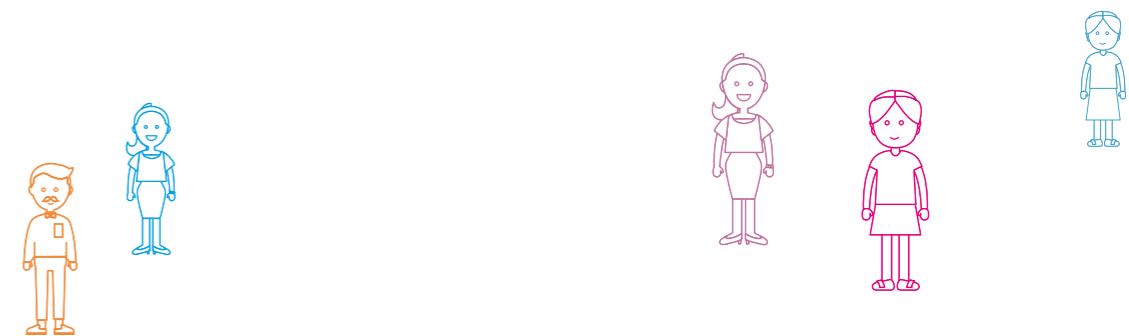
KUNDEN



MITARBEITENDE



MANAGEMENT



## AUFBAU DES QUALIFIZIERUNGSPROGRAMMS

Das Qualifizierungsprogramm Nachhaltigkeitsmanagement ist modular in drei Stufen aufgebaut und kann so flexibel und individuell an verschiedene Zielqualifikationen angepasst werden:



### MEIN WEG ZUR ZIELQUALIFIKATION

1

#### BASISMODUL 2 TAGE

Sie erlangen ein Verständnis vom Nachhaltigkeitsbegriff und von Nachhaltigkeitskonzepten, von Herausforderungen und Zielkonflikten nachhaltigen Managements sowie von wirtschaftspolitischen Rahmenbedingungen. Sie lernen verschiedene Nachhaltigkeitsstrategien und betriebswirtschaftliche Methoden kennen.



#### EINFÜHRUNG IN DIE NACHHALTIGKEIT UND ZIRKULÄRE WIRTSCHAFT



- ▶ Nachhaltigkeit: Definition und Herkunft
- ▶ Herausforderungen unserer Zeit
- ▶ Nachhaltigkeitskonzepte und -modelle
- ▶ Nachhaltigkeitsstrategien und deren Zusammenspiel: Effizienz, Suffizienz, Konsistenz
- ▶ unternehmerische Verantwortung und Nachhaltigkeitsmanagement
- ▶ wirtschaftspolitische Rahmenbedingungen
- ▶ zirkuläre Wirtschaft
- ▶ Übersicht über die Vertiefungsmodule
- ▶ Instrumente nachhaltigen Managements (z. B. Lebenszyklusanalyse, Emissionserfassung, Global Reporting Initiative (GRI), gängige Nachhaltigkeits-KPIs, etc.)

Kombinieren Sie die Vertiefungsmodule nach Ihren Interessens- und Arbeitsschwerpunkten. Voraussetzung ist die Teilnahme am Basismodul oder vergleichbare Kenntnisse. Bei erfolgreicher Belegung aller Module erhalten Sie nicht nur einen Einblick in das Nachhaltigkeitsmodell innerhalb eines Unternehmensbereichs, sondern einen ganzheitlichen Überblick über alle wichtigen Wirkungsbereiche der Nachhaltigkeit.

2

## VERTIEFUNGSMODULE JEWEILS 1 TAG



### NACHHALTIGES BAUEN

- ▶ Zertifizierungen im Bauwesen
- ▶ schadstofffreie Innenräume
- ▶ Baubiologie
- ▶ Energiekonzepte
- ▶ BIM
- ▶ Gebäudelebenszyklus



### NACHHALTIGES LIEFERKETTEN-MANAGEMENT

- ▶ nachhaltige Beschaffung
- ▶ nationale, europäische und internationale Standards und Normen
- ▶ Lieferantenbewertungsmöglichkeiten und Supplier Code of Conduct
- ▶ Vergaberecht



### NACHHALTIGKEIT IN DER LOGISTIK

- ▶ Logistikprozesse in einer globalisierten Wirtschaft
- ▶ Problemstellungen der Logistik
- ▶ Senkung der Transportemissionen
- ▶ Emissionsrechnung



### KREISLAUFFÄHIGES VERPACKUNGSMANAGEMENT

- ▶ Verpackungen aus Kundenperspektive
- ▶ Verpackungstypen und -materialien
- ▶ regulatorischer Kontext
- ▶ Positivlisten für Verpackungsmaterialien
- ▶ Designkriterien und Design Guides



### KOMMUNIKATION, CHANGE MANAGEMENT UND CONTROLLING

- ▶ rechtliche und wirtschaftspolitische Grundlagen und Anforderungen
- ▶ Rahmenwerke für Controlling und Berichterstattung
- ▶ Nachhaltigkeitskriterien in Managementkriterien umwandeln
- ▶ Kennzahlen und Managementsysteme
- ▶ Zertifizierungen und Labels



### GEBÄUDETECHNIK UND GEBÄUDE-IMPACT

- ▶ Herausforderungen und Limitierungen der technischen Gebäudeausrüstung (TGA)
- ▶ TGA: Bauen mit Mehrwerten
- ▶ C2C®-Roadmaps als Planungswerkzeug
- ▶ Mini-Sprint-Prototyping
- ▶ Digitalisierung als Chance für den Planungsprozess



### NACHHALTIGE PRODUKTENTWICKLUNG

- ▶ Cradle to Cradle®
- ▶ biologischer und technischer Kreislauf
- ▶ Materialgesundheit
- ▶ Kreislauffähigkeit
- ▶ CO<sub>2</sub>-Footprint
- ▶ Design: safe and circular
- ▶ Vergleich mit anderen Methoden



### NACHHALTIGE FINANZEN

- ▶ Erstellung einer nachhaltigkeitsorientierten Geschäftsstrategie
- ▶ Anleihen mit Nachhaltigkeitskriterien
- ▶ Nachhaltigkeit im Kreditgeschäft
- ▶ Nachhaltige Kapitalanlagen
- ▶ Non-Financial Reporting (EU-NFRD)
- ▶ Einfluss auf den Unternehmenswert
- ▶ Klimamanagement im Unternehmen

Sie interessieren sich für eines der Vertiefungsmodule?  
Weitere Informationen finden Sie online:



### 3

#### ABSCHLUSSMODUL 1 TAG

##### PRÜFUNG UND AUSTAUSCH

Beenden Sie das Qualifizierungsprogramm Nachhaltigkeitsmanagement mit einer Abschlussprüfung. Voraussetzung hierfür ist die Teilnahme an allen Vertiefungsmodulen.

Regelmäßige Austauschmöglichkeiten für alle Teilnehmende bieten Potenzial für die Weiterentwicklung relevanter Themen und somit einen kontinuierlichen Beitrag zur gesamtheitlichen Bildung für nachhaltige Entwicklung.



## INTERESSIEREN SIE SICH FÜR DAS QUALIFIZIERUNGSPROGRAMM NACHHALTIGKEITSMANAGEMENT?

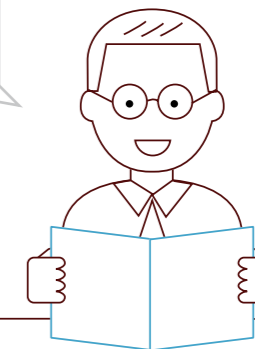
Erhalten Sie weitere Informationen und melden Sie sich direkt online an unter [www.wuerth.de/akademie\\_entwicklung](http://www.wuerth.de/akademie_entwicklung).



Sie sind Mitarbeiter\*in der Würth-Gruppe? Werfen Sie gerne einen Blick auf die spannenden Inhalte in unserem Learning Campus unter <https://lms.witglobal.net>.



**#unsereVerantwortung**



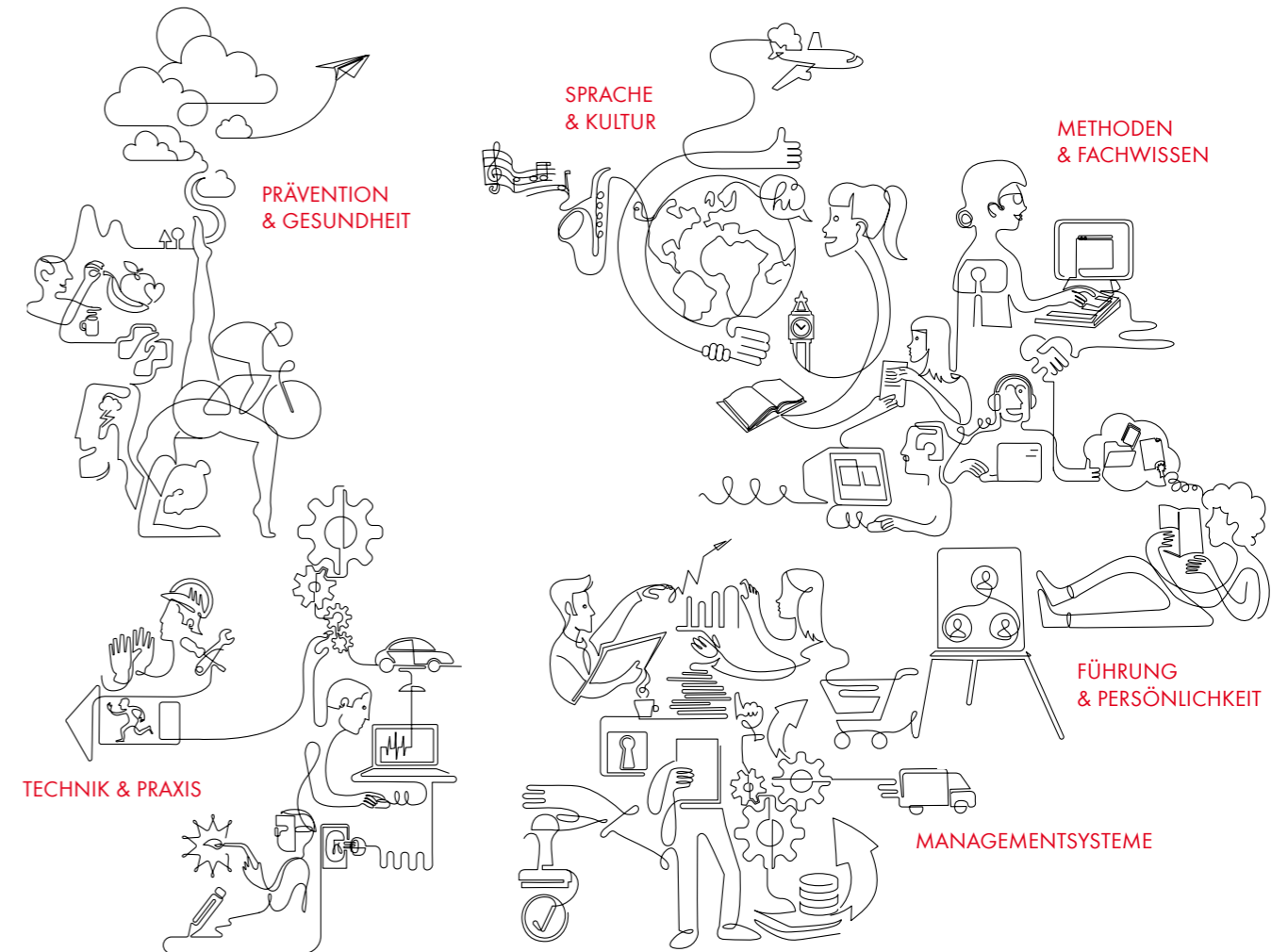
## DIE WELT DER AKADEMIE WÜRTH

Wenn Sie sich fachlich weiterbilden möchten oder Ihre persönlichen Potenziale entdecken und entfalten wollen:

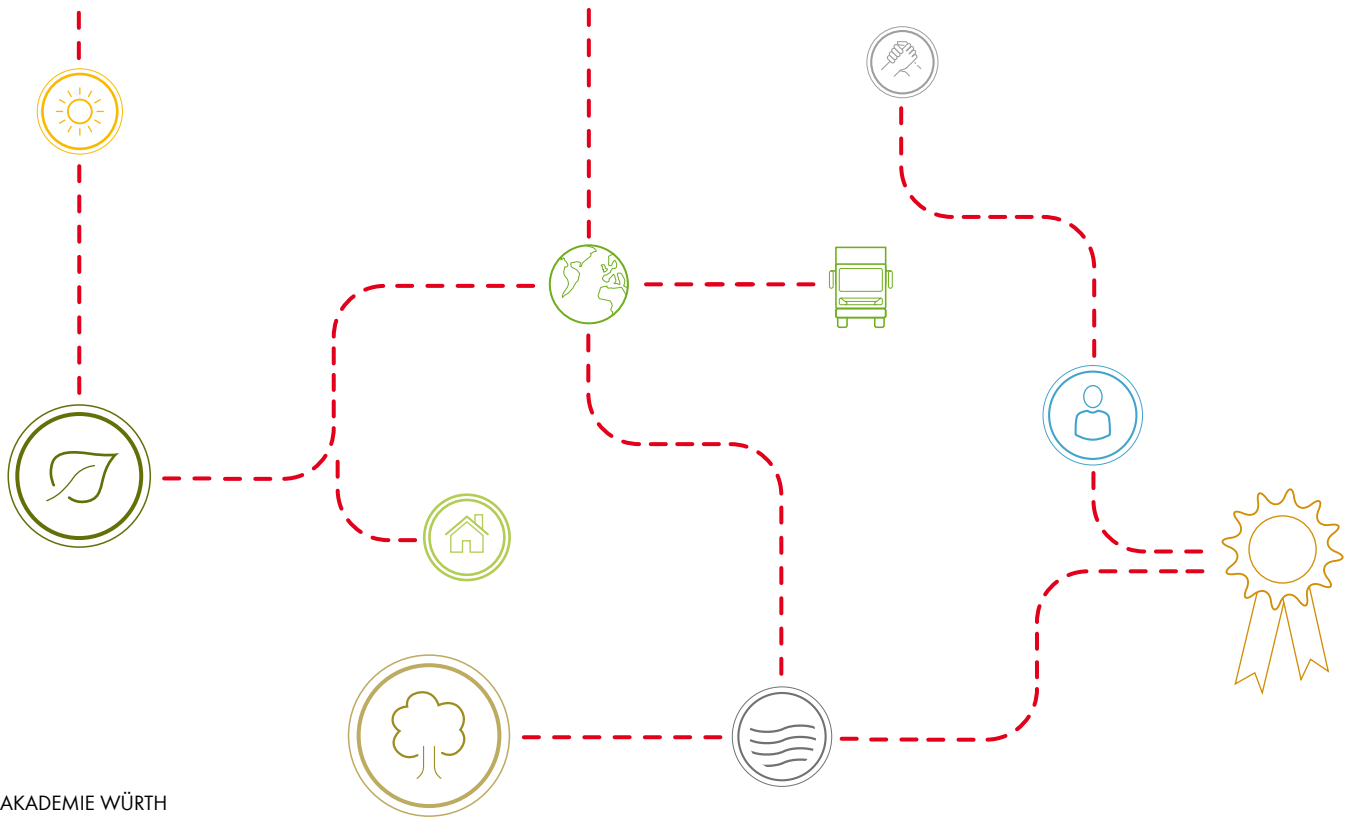
Mit unserem ganzheitlichen Konzept begleiten wir Sie bei Ihrer betrieblichen Weiterbildung und persönlichen und fachlichen Entwicklung, gerne auch mit strategischer Beratung. Dabei behalten wir Ihre individuellen Ziele und Herausforderungen stets im Blick.



Entdecken Sie unser gesamtes Angebot online unter [www.wuerth.de/akademie](http://www.wuerth.de/akademie).







AKADEMIE WÜRTH  
Reinhold-Würth-Straße 12-17  
74653 Künzelsau-Gaisbach  
+49 7940 15-2330  
akademie@wuerth.com  
www.wuerth.de/akademie

Es gelten unsere Allgemeinen Geschäftsbedingungen,  
die Sie online finden unter [www.wuerth.de](http://www.wuerth.de).

[www.wuerth.de/akademie](http://www.wuerth.de/akademie)